

GEAL

EMBUTIDOS GEAL

JAMÓN CURADO RAZA DUROC

DUROC CURED HAM

Seleccionamos las mejores piezas en fresco procedentes de hembras y machos castrados de raza Duroc de alta calidad.

A través de una curación lenta y controlada de más de 4 años, conseguimos un producto final excepcional. La amplitud en el tiempo de curado permite que el jamón desarrolle mucha más cantidad de matices olfativos y gustativos, consiguiendo así el mejor jamón.

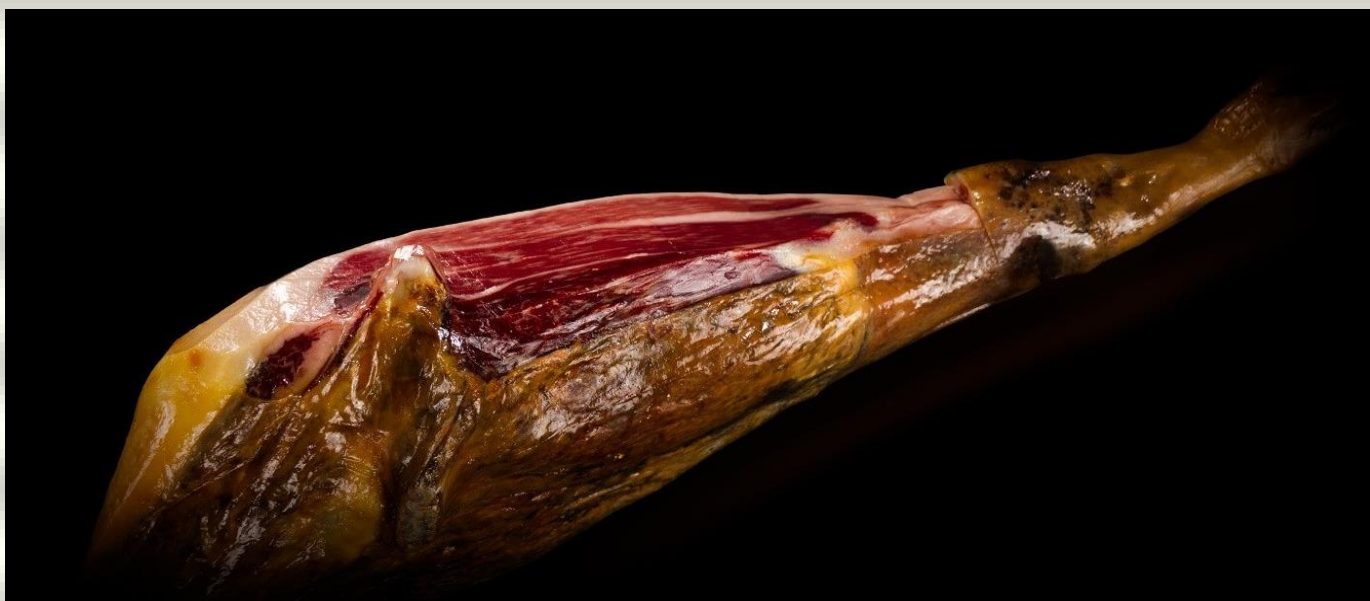
Bouquet intenso, gran aroma y sabor, persistente en la boca y bajo punto de sal. Gracias a su larga maduración, presenta una textura suave que hace más fácil su degustación.

We select the best fresh pieces from high quality Duroc breed females and males.

Through slow and controlled curing for more than 4 years we achieve an exceptional final product. The long curing time allows the ham to develop many more olfactory and gustatory nuances, thus achieving the best ham.

Intense bouquet, great aroma and flavor, persistent in the mouth and low salt point. Thanks to its long maturation, it has a soft texture that makes it easy to taste.





JAMÓN CURADO RAZA DUROC

DUROC CURED HAM

CÓDIGO CODE	DENOMINACIÓN DESCRIPTION	EAN	CONDICIONES ALMACENAJE STORAGE CONDITIONS	CADUCIDAD CADUCITY	PESO UNIDAD UNIT WEIGHT	PESO CAJA BOX WEIGHT	EMBALAJE PACKING	ENVASE PACKAGE	CAJAS CAPA LAYER BOXES	CAPAS PALET PALET LAYER	CAJAS PALET PALET BOXES	DIMENSIONES CAJA LARGO ANCHO ALTO DIMENSIONS BOX LONG WIDE HIGH
0062	JAMÓN CURADO DUROC. CON PATA DUROC CURED HAM, WITH BONE	8425460002005	4° C a 10° C	12 meses 12 months	9-12 KG	18-24 KG	2 piezas por caja 2 pieces per box	Vacío Vacuum	7 CAJAS 7 BOXES	4 CAPAS 4 LAYER	28 CAJAS 28 BOXES	685 x 155 x 155
0065	JAMÓN DUROC DESHUESADO, ENTERO DUROC CURED HAM, BONELESS, WHOLE PIECE	8425460002012	4° C a 10° C	12 meses 12 months	5-7 KG	10-14 KG	2 piezas por caja 2 pieces per box	Vacío Vacuum	7 CAJAS 7 BOXES	4 CAPAS 4 LAYER	28 CAJAS 28 BOXES	450 X 250 X 300
0067	JAMÓN DUROC DESHUESADO, MITADES DUROC CURED HAM, BONELESS, HALVES	8425460002029	4° C a 10° C	12 meses 12 months	2,5-3,5 KG	10-14 KG	4 piezas por caja 4 pieces per box	Vacío Vacuum	7 CAJAS 7 BOXES	4 CAPAS 4 LAYER	28 CAJAS 28 BOXES	450 X 250 X 300
0064	JAMÓN DUROC, DESHUESADO PULIDO DUROC CURED HAM, BONELESS - POLISHED	8425460002043	4° C a 10° C	12 meses 12 months	5-7 KG	10-14 KG	2 piezas por caja 2 pieces per box	Vacío Vacuum	7 CAJAS 7 BOXES	4 CAPAS 4 LAYER	28 CAJAS 28 BOXES	450 X 250 X 300

Ingredientes: Jamón Duroc, sal, nitrificante E-250.

Ingredients: Duroc ham, , salt, preservatives E-250.

Información nutricional / Nutritional value (100 grs.)

Calorías / calories.....1130 Kj / 270 Kcal

Grasa total / total fat..... 11,20 g

de las cuales saturadas / saturated fat.....2,80 g

Hidratos de carbono / carbohydrates.....1,4 g

de los cuales azúcares / sugar.....0 g

Proteínas / proteins.....31,6 g

Sal / salt.....4,35 g



Código
Code

0062



0065



0067



0064